

„V technologických otázkach, spojených s prevádzkou MDS, sme našli vždy vo sfére odpovedí. Keďže projekt zavedenia IMS presahoval naše kapacitné a časové možnosti, zverili sme im ho bez obáv do rúk.“

Pavel Filo
Energetik



Spoločnosť Slovenské cukrovary, s.r.o., so sídlom v Seredi, je výrobca cukru s dlhoročnou tradíciou. Od roku 1998 je súčasťou medzinárodnej skupiny AGRANA.

Má kapacitu výroby 56 000 až 60 000 ton cukru spracovaním približne 420 000 ton cukrovej repy počas jednej kampane. Okrem klasických druhov cukru z repy sa venuje aj výrobe špeciálnych druhov cukru. Produkty pod značkou Korunný cukor sú známe vysokou kvalitou.

AGRANA je v segmente cukru a škrobu činná v rámci Európy a v segmente ovocia celosvetovo. Na týchto trhoch sa snaží zaujať vedúcu pozíciu v priemyselnej úprave poľnohospodárskych surovín.



VÝCHODISKOVÁ SITUÁCIA

Ako prevádzkovateľ miestnej distribučnej sústavy (MDS) čelila spoločnosť Slovenské cukrovary, s.r.o., v roku 2016 legislatívnej povinnosti selektívneho zavádzania inteligentných meracích systémov (IMS).

Presné podmienky zavádzania IMS upravuje vyhláška č. 358/2013 Z. z. v znení neskorších predpisov. Definuje kategórie odberných miest podľa ročnej spotreby a požadovanú funkcionálnosť elektromerov, ktoré majú byť na odberné miesta nainštalované. Určuje tiež presné termíny pre ich zavedenie. Slovenské cukrovary riešili otázky:

- aké elektromery a výrobcov zvoliť,
- aký spôsob komunikácie s meradlom použiť (PLC, mobilné siete,...),
- aký softvér použiť na zber dát,
- ako sprístupniť merania spotreby koncovým odberateľom.

CIELE

Hlavným cieľom projektu bolo splniť legislatívou stanovené povinnosti. Teda uviesť do konca roka 2016 do prevádzky IMS pozostávajúci zo zberovej centrály a elektromerov príslušnej kategórie.

Slovenské cukrovary pristúpili k tejto povinnosti ako ku príležitosti na technologickú modernizáciu MDS a stanovili si ďalšie čiastkové ciele:

1. Využiť predchádzajúcu investíciu do časti odberných miest, zachovať nainštalované elektromery, spĺňajúce vyhlášku a zabezpečiť spojenie s novou zberovou centrálou.
2. Nahradiť doterajších deväť rôznych typov elektromerov jediným výrobcom, zjednodušiť nasadenie IMS a budúcu údržbu zariadení.
3. Automatizovať nahlasovanie dát operátorovi meraní OKTE, SEPS a tiež sprístupňovanie dát koncovým odberateľom.

OPIS RIEŠENIA

Zavedenie IMS v prostredí Slovenských cukrovarov bolo realizované ako **komplexná služba**. Sféra zastrelila celý projekt a komunikáciu s výrobcami meradiel, montážnou firmou, mobilným operátorom, prevádzkovateľom dátového centra. Vo finále spojila produkty všetkých dodávateľov v nasadenom a odovzdanom IMS **XMatik®.NET/ISOM**.

Na základe fyzickej obhliadky MDS bol stanovený počet elektromerov pre odberné miesta s nepriamym, polopriamym a priamym meraním, prídavné komunikačné zariadenia a doplňujúci montážny materiál. Pre komunikáciu XMatik®.NET/ISOM s elektromermi bol zvolený prenos prostredníctvom siete telekomunikačného operátora. Zber údajov prebieha automatizovane. V prípade výskytu technických problémov zašle systém povereným osobám poruchové hlásenia a aktivuje alarmy. Namerané údaje sú zobrazované online podľa nastavených preferencií a zasielané OKTE a SEPS. Koncoví odberatelia majú údaje o spotrebe dostupné cez moderný zákaznícky portál.

Slovenské cukrovary spustili prípravu projektu zavedenia IMS začiatkom roka 2016. Jeho úspešnú realizáciu preto neohrozili ani dlhé čakacie lehoty na dodávku nových elektromerov. Montáž prebehla v prvom novembrovom týždni 2016 a **od 1. januára 2017 majú Slovenské cukrovary v prevádzke IMS XMatik®.NET/ISOM v súlade s podmienkami vyhlášky o IMS**.

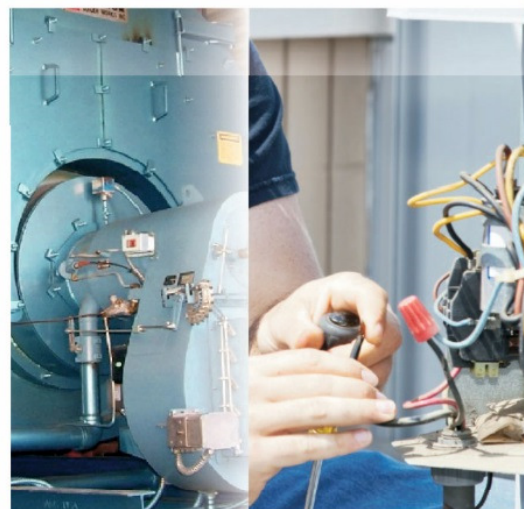
TECHNOLÓGIE

Pre nasadenie XMatik®.NET/ISOM si Slovenské cukrovary zvolili prostredie cloud infraštruktúry. Zber dát prebieha jeho priamym spojením s elektromermi prostredníctvom protokolu TCP/IP s použitím priemyselných SIM kariet štandardu plug85. XMatik®.NET/ISOM komunikuje so systémom OKTE prostredníctvom automatizovaných externých rozhraní s príslušnou úrovňou zabezpečenia. Kvôli citlivým údajom o spotrebe je spojenie so zákazníckym portálom šifrované prostredníctvom SSL certifikátu.

ĎALŠIE SLUŽBY

IMS XMatik®.NET/ISOM je pre Slovenské cukrovary dostupný vo forme kontraktu softvér ako služba. Starostlivosť a dohľad nad prevádzkou sú v rukách skúseného tímu technickej podpory spoločnosti sféra. Systém je monitorovaný na diaľku, čo umožňuje včas zareagovať na prípadný problém a predísť výpadkom.

Plánované je ďalšie rozšírenie systému o podporu procesov fakturácie distribúcie a dodávky energií. Náš tím analytikov zabezpečuje pre túto agendu konzultácie a poradenstvo pre prevádzkovateľov MDS.



Spoločnosť sféra, a.s., už viac ako 25 rokov pôsobí ako spoľahlivý dlhoročný dodávateľ IT riešení a služieb v oblasti energetiky. Medzi spokojnými zákazníkmi sú organizátor trhu s elektrinou, prevádzkovateľ prenosovej sústavy, prevádzkovatelia distribučných sústav, výrobcovia, odberatelia a dodávatelia energií. Flexibilita spoločnosti dokáže včas reagovať na neustále legislatívne zmeny, ktoré majú priamy vplyv na rozvoj dodávaných informačných systémov a poskytovaných služieb.

KONTAKTY

ADRESA
sféra, a.s.
Karadžičova 2
811 08 Bratislava

TEL: +421 (2) 502 13 142
E-MAIL: obchod@sfera.sk
www.sfera.sk



© 2016 sféra, a.s.